



Технические аспекты проведения ЕГЭ в 2022 году

***Д. Ю. Кульков,
инженер-программист I категории
отдела информационных и электронных ресурсов
Регионального центра
оценки качества образования***

19 апреля 2022 г.

Программное обеспечение

На ресурсе www.orcoko.ru/ppe в разделе «!ЕГЭ 2022» будут размещены:

- Станция для печати/Станция организатора **22.?**
- Станция сканирования **22.?**
- Станция авторизации **22.?**
- Станция записи ответов **22.?**
- Станция КЕГЭ **22.?**
- Руководства пользователя станций

О дате размещения будет сообщено дополнительно

Программное обеспечение КЕГЭ

Рекомендации по установке ПО в разрезе ППЭ

№	ППЭ	Редакторы электронных таблиц	Текстовые редакторы	Среды программирования
1	Муниципальное бюджетное общеобразовательное учреждение - средняя общеобразовательная школа №13 имени Героя Советского Союза А.П.Маресьева г.Орла	Microsoft Excel 2007 и выше	Microsoft Word 2007 и выше	Python 3.7 и выше PascalABC.NET 3.8 и выше Dev C++ PyCharm Version 2020 и выше Thonny 3.3 и выше Code::Blocks
2	Муниципальное бюджетное общеобразовательное учреждение - гимназия №19 имени Героя Советского Союза В.И. Меркулова города Орла	Microsoft Excel 2007 и выше	Microsoft Word 2007 и выше Notepad++	Python 3.6 и выше PascalABC.NET 3.7 и выше FreePascal 3 и выше PyCharm 2021 и выше Visual Studio Code (C++, Python) C Sharp 8.0 (C#) Code::Blocks
3	Муниципальное бюджетное общеобразовательное учреждение - лицей №4 имени Героя Советского Союза Г.Б. Злотина г. Орла	Microsoft Excel 2007 и выше	Microsoft Word 2007 и выше Notepad++	Python3.5 и выше PascalABC.NET 3.4 и выше Wing 8 PyCharm Version 2020 и выше Visual Studio Code(C++) Code::Blocks
4	Муниципальное бюджетное общеобразовательное учреждение - средняя общеобразовательная школа №23 с углубленным изучением английского языка г.Орла	Microsoft Excel 2010 и выше	Microsoft Word 2010 и выше Notepad++ Блокнот	Python 3.7 и выше PascalABC.Net 3.7 и выше PyCharm Version 2020 и выше Visual Studio Code (python, code runner) Wing 8 Code::Blocks

Программное обеспечение

Ссылки на дистрибутивы ПО участника КЕГЭ 2022

Текстовые и табличные редакторы:

<https://www.libreoffice.org/download/download/?lang=ru>

<https://www.openoffice.org/ru/download/index.html>

<https://notepad-plus-plus.org/downloads/v8.2.1/>

Языки программирования:

<http://pascalabc.net/>

<https://www.freepascal.org/download.html>

<https://sourceforge.net/projects/freepascal/files/Win32/3.2.2/fpc-3.2.2.i386-win32.exe/download>

<https://sourceforge.net/projects/freepascal/files/Win32/3.2.2/fpc-3.2.2.win32.and.win64.exe/download>

<https://www.niisi.ru/kumir/dl.htm>

<https://www.qb64.org/portal/>

<https://github.com/QB64Team/qb64/releases/latest>

<https://www.python.org/downloads/>

<https://www.codeblocks.org/downloads/>

Общие рекомендации

- Установка драйверов устройств и расстановка техники по аудиториям;
- Проверка накопителей (HDD, SSD) на наличие ошибок;
- Проверка работоспособности портов USB;
- Все коды ошибок описаны в Руководстве пользователя конкретной станции;
- Проблемы с установкой Net framework связаны: с установленной ранее более свежей версией данного дистрибутива, отсутствием необходимых обновлений Windows;
- Решение проблемы с лицензией КriptoПро РутOKEN CSP: полное удаление КriptoПро (утилита CSPcleaner) или перенос лицензии с другой станции;
- Корректная печать ДБО № 2 (нарушение геометрии).

Общие рекомендации

- Выполнение тестовой печати перед началом экзамена;
- Использование учетной записи с правами локального администратора на всех этапах проведения;
- Присвоение уникальных номеров каждой станции;
- Статус «Экзамен завершен» ставится после выхода всех участников из аудиторий по всем предметам;
- Если сканирование в аудиториях завершилось успешно, то при сканировании в штабе следует удалить список аудиторий;
- Статус «Аудирование успешно завершено»;
- Изменять состав станции запрещено (компьютер – принтер и сканер);
- Заменить отдельно принтер или сканер во время экзамена разрешено. Повторно
Акт не загружается!

Настройка устройств

- Отключить режим экономии тонера;
- отключить двустороннюю печать (если установлена по умолчанию);
- отключить переход принтера в спящий режим;
- включить режим «Использовать очередь печати». Начинать печать после помещения в очередь всего задания;
- использовать подключение через один и тот же USB-порт;



- отключить переход сканера в спящий режим;
- отключить автоматическое выключение сканера.

Резервное и дополнительное оборудование



- USB-модем – резервный канал доступа в сеть «Интернет»



- Резервные аудиогарнитуры



- Резервные средства воспроизведения аудиозаписей



- Резервные кабели для подключения принтеров и сканеров

- Резервные станции



- Основной и резервный флеш-накопители

Ростелеком ЕСПД

Все Претензии по неисправностям услуги Контентной фильтрации ЕСПД принимаются 1,5 ЛТП и регистрируются круглосуточно (24x7x365) по контактам ниже:

Канал поступления

Телефон 8-800-301-34-14

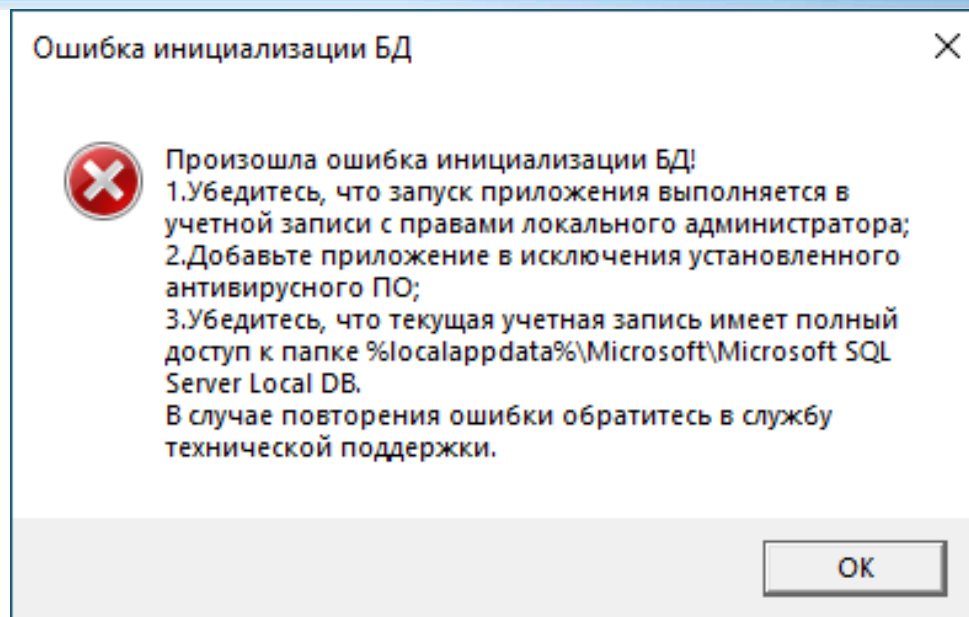
Электронная почта mcszo@digital.gov.ru

Срок реакции

В момент обращения


В течение 15 минут


Нештатные ситуации



- Создайте нового пользователя с правами локального администратора и именем пользователя на латинице;
- Измените параметры контроля новой учетной записи, все действия по установке и запуску ПО выполняйте с использованием новой учетной записи:
«Панель управления - Учетные записи пользователей - Изменение параметров контроля учетных записей - Никогда не уведомлять»;
- Если перечисленные действия не решают проблему, рекомендуется использовать «чистую» операционную систему Windows 8.1/10.

Нештатные ситуации


	Токен члена ГЭК	Выполнено	Токен успешно проверен <div>Проверить</div>
---	-----------------	-----------	--


Если в процессе проверки токена будут обнаружены ошибки, не позволяющие использовать станцию, появится значок красного цвета  и соответствующее сообщение.

Важно! При проявлении сообщения об ошибке в ходе проверки токена члена ГЭК, в том числе в случае сообщения **о неверном пароле**:

✓ Убедитесь, что операционная система определила токен и установила необходимые драйвера – на токене должен равномерно гореть красный светодиод.

✓ Протестируйте токен средствами КриптоПро CSP в соответствии с описанием в разделе «16.2 Тестирование токена с использованием КриптоПро CSP». Если тестирование с вводимым на станции паролем средствами КриптоПро выполнено успешно, во избежание блокировки токена незамедлительно обратитесь на горячую линию.

 Prerequisites

 Станция авторизации 22.1

Папка с файлами

Приложение

21 132 КБ Нет

Нештатные ситуации

Станция организатора, АРМ Организатора (экран 7.4)

Дополнительная печать ЭМ

Станция организатора должна оставаться запущенной до конца экзамена. В случае необходимости дополнительной печати ЭМ в аудитории необходимо пригласить члена ГЭК с личным токеном.

Техническая поддержка: 8 (800) 775-86-43

01 - РУССКИЙ ЯЗЫК

Этап: Тренировка Дата экзамена: 01.01.2020 № компьютера: 001
Код региона: 90 Код МСУ: 0100 Код ППЗ: 9099 № аудитории: 0001

Подготовка к печати ЭМ

Печать ЭМ

Дополнительная печать ЭМ

Синхронизация бланков

Экспорт данных

Печать протокола

Для печати выбран принтер:
Foxit Reader PDF Printer Driver

Диск C:\ доступен 147 Гб
(достаточно для экзамена)

Интернет-чеклет:
Internet_EM_90_9099_2020-01-01_01_Русский язык.rpsm

[Завершить экзамен](#)

[О программе](#)

СЗИ работает

Основная печать ЭМ в аудитории завершена

Назначено участников: 15 Успешно напечатано: 5

Всего найдено ЭМ: 15 Основная печать (успешно/брак): 5/2

Доступно для печати: 7 Доп. печать (успешно/брак): 0/0

Экземпляр 07 КИМ № 0100000418 БР № 2730110004183	Успешно напечатан	Забраковать
Экземпляр 06 КИМ № 0100000417 БР № 2730110004176	Забракован	
Экземпляр 05 КИМ № 0100000416 БР № 2730110004169	Забракован	
Экземпляр 04 КИМ № 0100000415 БР № 2730110004152	Успешно напечатан	Забраковать
Экземпляр 03 КИМ № 0100000414 БР № 2730110004145	Успешно напечатан	Забраковать
Экземпляр 02 КИМ № 0100000413 БР № 2730110004138	Успешно напечатан	Забраковать
Экземпляр 01 КИМ № 0100000412 БР № 2730110004121	Успешно напечатан	Забраковать

[Дополнительная печать](#)

[Сканирование](#)

После нажатия на кнопку «**Сканирование**» на странице «Дополнительная печать ЭМ» осуществляется переход на страницу «Сканирование бланков» и открывается окно «**Сведения об аудитории**»

Нештатные ситуации

Сведения об аудитории


Номер аудитории

Укажите количество участников не явившихся на экзамен, удаленных из аудитории или не закончивших экзамен по уважительной причине в соответствии с формой 13-02.

Распределено	Не явилось	Удалено	Не закончили
<input type="text" value="15"/>	<input type="text" value="0"/>	<input type="text"/>	<input type="text"/>

Введите количество бланков, указанное в форме ППЭ-11, предварительно сверив количество бланков регистрации с количеством распределенных в аудиторию участников и напечатанных комплектов ЭМ.

Напечатано ЭМ	БР	Б01	Б02П1	Б02П2	ДБ02	Всего
<input type="text" value="5"/>	<input type="text" value="5"/>	<input type="text" value="5"/>	<input type="text" value="5"/>	<input type="text" value="5"/>	<input type="text"/>	<input type="text" value="20"/>

 Сохранить

Важно! В случае, если количество распределенных в аудиторию участников и количество заданных для сканирования бланков (за исключением неявившихся участников) будет отличаться, данное различие будет отмечено желтым цветом.

Телефоны «горячей линии»

**Телефон «горячей линии»
Орловской области
по вопросам ГИА:
8 (4862) 43-25-96, 73-17-79**

**Телефон технических
специалистов Регионального
центра:**

**Кульков Дмитрий Юрьевич
8 920 819 15 83**

**Креханов Герман Алексеевич
8 911 326 04 44**

**Горячая линия ППЭ:
8(800)775-88-43,
help-ppe@rustest.ru**

**При обращении по телефону оператору
необходимо сообщить:**

- код и наименование субъекта РФ;
- тип доставки ЭМ (по сети);
- код ППЭ;
- контактный телефон и адрес электронной почты;
- ФИО и роль (технический специалист, член ГЭК, организатор в аудитории, руководитель ППЭ);
- информацию о возникшей нештатной ситуации или проблеме