

Возможные технические ошибки при регистрации педагогов

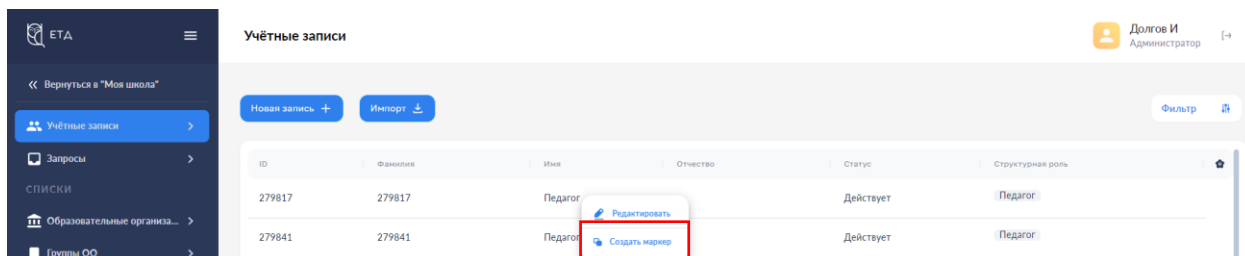
1. **Ошибка:** «Токен авторизации истек, обратитесь за новым к администратору».

Вход

Токен авторизации истек,
обратитесь за новым к
администратору.

Перейти на главную

Решение: Администратор ОО высылает повторное письмо для подтверждения профиля на электронную почту пользователя, столкнувшегося с ошибкой. Для этого необходимо нажать на профиль пользователя в ЕТД правой кнопкой мыши и кликнуть «Создать маркер». Повторное письмо будет направлено на указанную в учётной записи электронную почту, привязанную к Госуслугам.



2. **Ошибка:** «Данные в ЕТД не совпадают с данными из ЕСИА. Возможно используете не свою учётную запись в ЕСИА».

Вход

Данные в ЕТД не совпадают с
данными из ЕСИА. Возможно
используете не свою учетную
запись в ЕСИА.

Перейти на главную

Решение: Сверить персональные данные пользователя в ЕТД и ЕСИА:

- ✓ ФИО (обратить внимание на буквы **е-ё**, на правильность написания ФИО заглавными или строчными буквами; убрать пробелы перед или после ФИО);
- ✓ СНИЛС;
- ✓ электронную почту (должна быть привязана к Госуслугам).

< Просмотр учётной записи

Учётная запись Педагогический работник

Общие сведения

ID	279817
Фамилия	ЕРЁМИН
Имя	ИВАН
Отчество (при наличии)	ИВАНОВИЧ
Тип учетной записи в ЕСИА	Стандартная
Статус	Действует

госуслуги Орёл г Заявления Документы Платежи Помощь

Профиль

Учётная запись

Документы и данные

Электронная подпись

Банковские карты и счета

Безопасность

Биометрия

Согласия и доверенности

Цифровой архив

Связанные аккаунты

ЕРЁМИН ИВАН ИВАНОВИЧ
Подтверждённая учётная запись

+7 900 000-11-22 [Изменить](#)


123-123- 123 00 [Изменить](#)

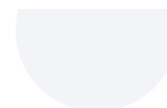
[Сменить пароль](#)

[Удалить учётную запись](#)

При необходимости отредактировать учётную запись (см. инструкция «**Редактирование учётной записи в ЕТД**»).


3. Ошибка: «Пока нет добавленных ролей» в ФГИС «Моя школа»

Профиль Педагогический работник  [Добавить профиль](#)
Эл. почта Test@mail.ru
Телефон +7(986)2226222
СНИЛС 111-222-333-66




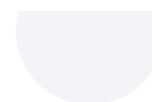
Роль

Пока нет добавленных ролей




Решение: Администратору ОО необходимо проверить, подтянулся ли профиль «**Педагогический работник**» в личном кабинете пользователя в ФГИС «Моя школа».

Профиль Педагогический работник  [Добавить профиль](#)
Эл. почта Test@mail.ru
Телефон +7(986)2226222
СНИЛС 111-222-333-66



Роль

Пока нет добавленных ролей



Если в виджете «**Роль**» указана запись «**Пока нет добавленных ролей**» при профиле «**Педагогический работник**», то данная ошибка является визуальной и на функционал структурной роли не влияет. Для появления

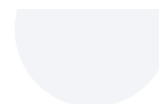
в виджете «**Роль**» роли «**Педагог**» и наименования ОО, необходимо обратиться в службу технической поддержки ФГИС «Моя школа» по номеру телефона 8 (800) 100-70-10 или электронной почте support@myschool.edu.ru.

Профиль Педагогический работник ✓
[Добавить профиль](#)

Эл. почта Test@mail.ru

Телефон +7(986)2226222

СНИЛС 111-222-333-66

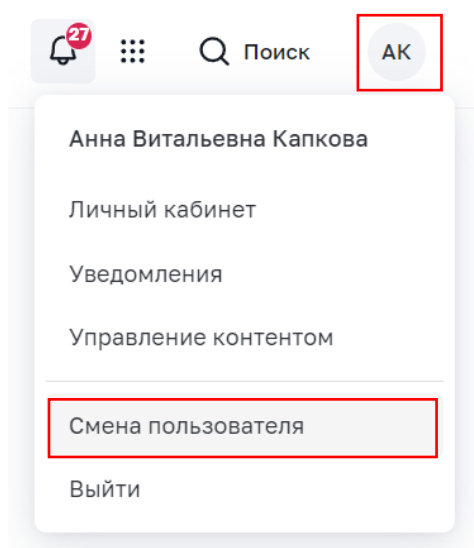


Роль

Педагог ✓

МУНИЦИПАЛЬНОЕ БЮДЖЕТНОЕ ОБЩЕОБРАЗОВАТЕЛЬНОЕ УЧРЕЖДЕНИЕ "ЗВЯГИНСКАЯ СРЕДНЯЯ ОБЩЕОБРАЗОВАТЕЛЬНАЯ ШКОЛА" ОРЛОВСКОГО МУНИЦИПАЛЬНОГО ОКРУГА ОРЛОВСКОЙ ОБЛАСТИ

Если профиль **«Педагогический работник»** не отображается, то пользователю не назначена роль, или у пользователя не подтянулись данные ЕСИА, или пользователь находится в системе под другим профилем (если таких несколько). В последнем случае необходимо сменить профиль пользователя, нажать на иконку своего профиля, выбрать поле **«Смена пользователя»**, далее выбрать значение **«Профиль педагогического работника»**.



Вход

<input type="radio"/> Профиль администратора	<input checked="" type="radio"/> Профиль педагогического работника
<input type="button" value="Войти"/>	

4. Ошибка: «В ЕТД значение поля «Тип учётной записи в ЕСИА» пустое.

Учётная запись	Администратор
Общие сведения	
ID	1166301
Фамилия	Тестовый
Имя	Тест
Отчество (при наличии)	Тест
Тип учётной записи в ЕСИА	
Статус	Действует

Решение: Обратиться к муниципальному Администратору для выяснения обстоятельств (по какой причине учётная запись ЕСИА не подтянулась к учётной записи ФГИС «Моя школа»).

5. Ошибка: «Пользователю не приходит письмо с подтверждением на электронную почту»

Решение: Администратору ОО необходимо проверить у пользователя правильность внесённой электронной почты в ЕТД, а также посмотреть наличие обезличенной электронной почты (остается при редактировании и внесении персональных данных в обезличенную учётную запись).

▼ Контактные данные

Тип контакта: Электронная почта

Контакт: EsiatTest-165035@test-mail.ru

Тип использования: Домашний

Приоритет контакта

Если такая почта присутствует в учётной записи пользователя, её необходимо удалить (см. инструкция «**Редактирование учётной записи педагога в ЕТД» 2 случай**).

Далее Администратор ОО высылает повторное письмо для подтверждения профиля на электронную почту пользователя. Для этого необходимо нажать на профиль пользователя в ЕТД правой кнопкой мыши и кликнуть «**Создать маркер**». Повторное письмо будет направлено на указанную в учётной записи электронную почту, привязанную к Госуслугам.

ID	Фамилия	Имя	Отчество	Статус	Структурная роль
279817	279817	Педагог		Действует	Педагог
279841	279841	Педагог		Действует	Педагог

6. **Ошибка: «Ваша авторизационная сессия истекла. Для продолжения работы требуется повторная авторизация.»**

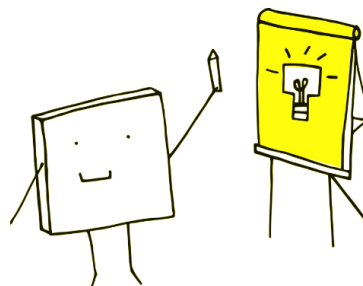
МОЯ ШКОЛА β [Новости](#) [Вопросы и ответы](#) [Полезные ссылки](#)

❌ Ваша авторизационная сессия истекла. Для продолжения работы требуется повторная авторизация ❌

Твой доступ к образовательным электронным ресурсам

Единый доступ к образовательным сервисам и цифровым учебным материалам для учеников, родителей и учителей

[Войти](#)



Решение: Одним из вариантов появления данной ошибки является отсутствие у пользователя в учётной записи на портале Госуслуг адреса электронной почты. Для устранения ошибки пользователю необходимо внести и подтвердить адрес электронной почты на Госуслугах, а затем снова попробовать осуществить вход во ФГИС «Моя школа».