



ДЕПАРТАМЕНТ ОБРАЗОВАНИЯ
ОРЛОВСКОЙ ОБЛАСТИ

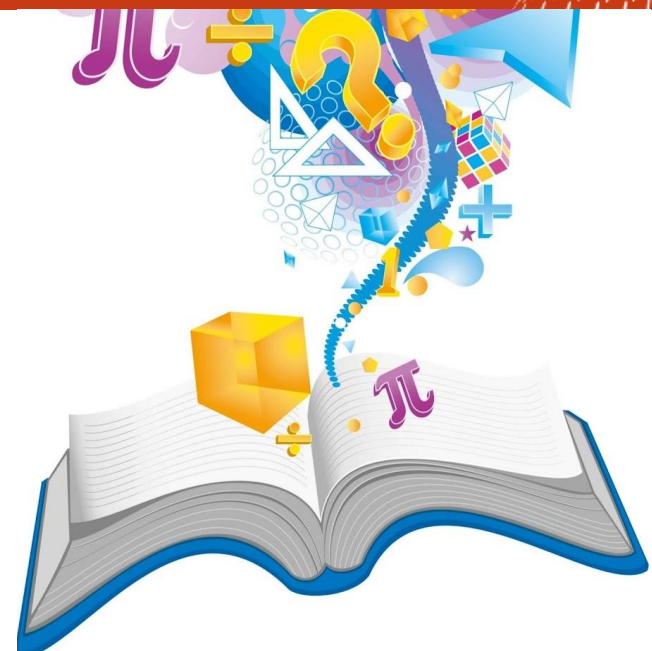


БУ ОО ДПО «ИНСТИТУТ
РАЗВИТИЯ ОБРАЗОВАНИЯ»

Анализ результатов оценочных процедур. Проектирование работ по повышению качества образования на основе результатов оценочных процедур



26
сентября
2023





ДЕПАРТАМЕНТ ОБРАЗОВАНИЯ
ОРЛОВСКОЙ ОБЛАСТИ



БУ ОО ДПО «ИНСТИТУТ
РАЗВИТИЯ ОБРАЗОВАНИЯ»

АНАЛИЗ РЕЗУЛЬТАТОВ ГИА ПО МАТЕМАТИКЕ



ШЕВЛЯКОВА ЕЛЕНА ВЛАДИМИРОВНА,
руководитель отдела физики и математики
БУ ОО ДПО «Институт развития
образования»

26
сентября
2023

ДИНАМИКА РЕЗУЛЬТАТОВ ЕГЭ ПО МАТЕМАТИКЕ

№ п/п	Участников, набравших балл	Орловская область		
		2021 г.	2022 г.	2023 г.
1.	ниже минимального балла ⁴ , %	4,87	1,61	4,75
2.	от минимального балла до 60 баллов, %	48,38	36,66	41,1
3.	от 61 до 80 баллов, %	39,83	53,78	48,47
4.	от 81 до 99 баллов, %	6,92	7,88	5,68
5.	100 баллов, чел.	0	1	0
6.	Средний тестовый балл	56,31	61,99	58,34



ДИНАМИКА РЕЗУЛЬТАТОВ ОГЭ ПО МАТЕМАТИКЕ

Получили отметку	2022 г.		2023 г.	
	чел.	%	чел.	%
«2»	307	4,85	318	4,84
«3»	3388	53,56	3238	49,33
«4»	2038	32,22	2252	34,31
«5»	593	9,37	756	11,52



ДИНАМИКА РЕЗУЛЬТАТОВ ОГЭ ПО МАТЕМАТИКЕ

Получили отметку	2022 г.		2023 г.	
	чел.	%	чел.	%
«2»	307	4,85	318	4,84
«3»	3388	53,56	3238	49,33
«4»	2038	32,22	2252	34,31
«5»	593	9,37	756	11,52

Ссылка на вебинар РУМО секции «Математика», [26 сентября в 15.00](#)

<http://b46178.vr.mirapolis.ru/mira/s/072dIi>



ДИНАМИКА РЕЗУЛЬТАТОВ ВПР ПО МАТЕМАТИКЕ, 5КЛ

ВПР	2022 год КОЛ-ВО	процент	2023 год КОЛ-ВО	процент
всего участников	6775		6968	
КОЛ-ВО ОО	329		326	
«2»	680	9,92	433	6,32
«3»	2526	39,22	2383	34,79
«4»	2087	33,63	2755	40,22
«5»	1108	17,23	1279	18,67



ПОДГОТОВКА К ГИА

24. **Соответствие деятельности Организации требованиям ФГОС в части содержания образования определяется результатами государственной итоговой аттестации.**

- Дорожная карта подготовки к ГИА (сайт образовательной организации).
- Анализ результатов итоговой аттестации (педсоветы, заседания муниципальных УМО, ШМО).
- Анализ результатов диагностик, тренировочных работ, динамика результатов мониторингов.
- Индивидуальные (групповые) образовательные маршруты.
- План-график подготовки к ГИА учителя математики. План самообразования педагога.



ПЛАН-ГРАФИК ПОДГОТОВКИ К ГИА УЧИТЕЛЯ МАТЕМАТИКИ

Основные направления деятельности учителя

1. Аналитическая работа
2. Организационно-методическая работа
3. Работа с обучающимися
4. Работа с родителями
5. Профессиональное развитие учителя



ПЛАН-ГРАФИК ПОДГОТОВКИ К ГИА УЧИТЕЛЯ МАТЕМАТИКИ

Направления деятельности	Формы работы
1. Аналитическая работа	<ul style="list-style-type: none">- Анализ результатов ОГЭ, ЕГЭ по математике в 2022г.- Разработка плана самообразования и саморазвития, источников дополнительного профессионального образования (вебинары, семинары курсы ПК).- Анализ новых документов и материалов по ГИА на сайте ФИПИ: демоверсия, кодификатор, спецификация 2023 г.- Изучение<ul style="list-style-type: none">инструкции по заполнению бланков;рекомендаций ФИПИ по самостоятельной подготовке к ГИА;рекомендаций ИРО по подготовке к ГИА;контрольно-измерительных материалов и изменений в ГИА по математике.- Систематизация, обновление дидактических, раздаточных материалов по подготовке обучающихся к ОГЭ, ЕГЭ.

ПЛАН-ГРАФИК ПОДГОТОВКИ К ГИА УЧИТЕЛЯ МАТЕМАТИКИ

Направления деятельности	Формы работы
2. Организационно-методическая работа	<ul style="list-style-type: none">- Подготовка Информационного стенда для обучающихся «Готовимся к ОГЭ, ЕГЭ по математике»<ul style="list-style-type: none">размещение информации о демоверсиях, спецификациях, кодификаторах;указание сроков и времени консультаций;список основных ресурсов по подготовке обучающихсяссылка на Открытый банк заданий;- Навигатор самостоятельной подготовки к ГИА по математике;- Согласование даты проведения стартовой диагностики по предмету в экзаменационном формате с обучающимися;- Систематизация, обновление дидактических, раздаточных материалов по подготовке обучающихся к ОГЭ, ЕГЭ;- Включение заданий КИМ в содержание уроков на основе календарно тематического планирования.

ПЛАН-ГРАФИК ПОДГОТОВКИ К ГИА УЧИТЕЛЯ МАТЕМАТИКИ


Направления деятельности	Формы работы
3. Работа с учащимися	<ul style="list-style-type: none">- Ознакомление учащихся с основными материалами по ГИА.- Знакомство с критериями оценки выполнения заданий с развернутым ответом. требованиями к полноте и правильности записи развернутого ответа.- Работа с контрольно-измерительными материалами.- Тренировка учащихся с тестами в режиме онлайн.- Работа с заданиями различной сложности.- Консультации по темам « _____ ». <p>Обсуждение и фиксирование затруднений и вариантов их устранения.</p> <ul style="list-style-type: none">- Индивидуальные консультации с обучающимися, имеющими трудности в предметной подготовке.- Выполнение тренировочных вариантов ГИА -2023.- Включение заданий из КИМ в содержание уроков.- Проведение тренинга с учащимися по заполнению бланков ОГЭ, ЕГЭ по решению заданий КИМ (пробного тестирования).- Проведение пробного внутришкольного репетиционного экзамена по математике.

ПЛАН-ГРАФИК ПОДГОТОВКИ К ГИА УЧИТЕЛЯ МАТЕМАТИКИ

Направления деятельности	Формы работы
4. Работа с родителями	<ul style="list-style-type: none">- Ознакомление родителей с Положением о ОГЭ, ЕГЭ, рекомендациями по подготовке к экзамену.- Посещение родительского собрания по вопросам ГИА.- Информирование родителей об уровне достижений детей по предметам. Индивидуальные собеседования (по мере необходимости). <ul style="list-style-type: none">- Советы по подготовке к ОГЭ, ЕГЭ: «Готовимся к экзаменам вместе».- Информирование родителей о результатах проведения диагностических работ, тренировочного экзамена
5. Профессиональное развитие	<ul style="list-style-type: none">- Участие в вебинарах, семинарах, практикумах, курсах ПК, МО, иных формах профессионального общения- Самообразование




ИЗМЕНЕНИЯ В КИМ ОГЭ в 2024 г

6 Тип 6 № 439897 

Найдите значение выражения $\frac{5}{6} - \frac{3}{14}$. Представьте результат в виде несократимой обыкновенной дроби. В ответ запишите числитель этой дроби.

Ответ:

2024 год

7 Тип 7 № 439898 

На координатной прямой отмечена точка A .



Известно, что она соответствует одному из четырех указанных ниже чисел

- 1) $\frac{181}{16}$
- 2) $\sqrt{37}$
- 3) 0,6
- 4) 4


Ответ:

6 Тип 6 № 360227 

Найдите значение выражения $\frac{1}{4} + 0,07$.

Ответ:

2023 г

7 Тип 7 № 360229 

На координатной прямой отмечена точка A .



Известно, что она соответствует одному из четырех указанных ниже чисел. Какому из чисел соответствует точка A ?

- 1) $\frac{181}{16}$
- 2) $\sqrt{37}$
- 3) 0,6
- 4) 4

Ответ:



СТАТИСТИКА ПО РЕШЕНИЮ ЗАДАНИЯ №6

Обозначение задания в работе	Проверяемые элементы содержания / умения	Уровень сложности задания	Средний процент выполнения	Процент выполнения по региону в группах, получивших отметку			
				«2»	«3»	«4»	«5»
5	Числа и вычисления / Уметь использовать приобретенные знания и умения в практической деятельности и повседневной жизни, уметь строить и исследовать простейшие математические модели	Базовый	25,47	4,23	9,53	42,10	70,32
6	Числа и вычисления / Уметь выполнять вычисления и преобразования	Базовый	86,66	29,32	82,88	97,94	99,16



ОЦЕНОЧНЫЕ ПРОЦЕДУРЫ

Приложение
к письму Минпросвещения России от 06.08.2021 N СК-228/03
письму Рособнадзора от 06.08.2021 N 01-169/08-01

РЕКОМЕНДАЦИИ ДЛЯ СИСТЕМЫ ОБЩЕГО ОБРАЗОВАНИЯ ПО ОСНОВНЫМ ПОДХОДАМ К ФОРМИРОВАНИЮ ГРАФИКА ПРОВЕДЕНИЯ ОЦЕНОЧНЫХ ПРОЦЕДУР В ОБЩЕОБРАЗОВАТЕЛЬНЫХ ОРГАНИЗАЦИЯХ

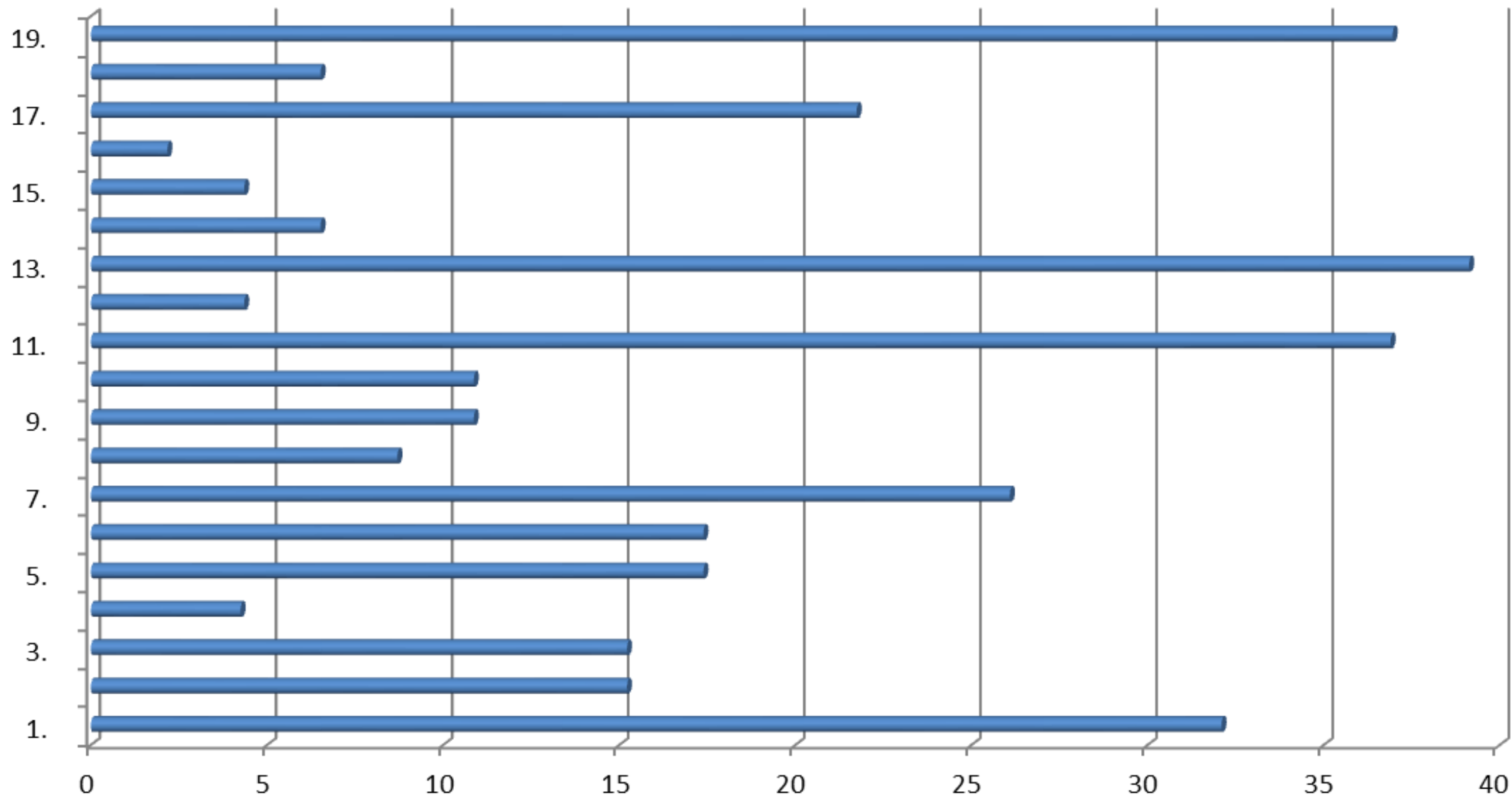
В документе разъясняется само понятие оценочных процедур и описано, какие из них проводятся на федеральном, региональном и школьном уровнях. В рекомендациях подчеркивается необходимость планирования проведения оценочных процедур на школьном уровне с учетом федеральных и региональных мероприятий и недопущения их дублирования. Отмечается, что данный подход к планированию учебного процесса позволит составить единый для школы график проведения оценочных процедур и минимизировать нагрузку на обучающихся и учителей. В рекомендациях также указана оптимальная периодичность, время проведения оценочных процедур.



ПРОЕКТИРОВАНИЕ ДЕЯТЕЛЬНОСТИ

- Выделение дополнительных часов на подготовку к ГИА
- Системное, тематическое повторение курса математики
- Включение заданий КИМ в урочную деятельность
- Диагностические, проверочные работы по КИМ ГИА
- Выявление затруднений по каждой работе, анализ дефицитов
- Контроль за посещением занятий школьниками со стороны учителя, классного руководителя, администрации
- Особое внимание на подготовку школьников, балансирующих на границе преодоления аттестационного порога
- Взаимодействие с родителями

Средний процент выполнения заданий



Спасибо за внимание!



Орловская область